

SERRA CALDERONA

Superficie: 17.781 Ha

Municipios: Altura, Gátova, Marines, Olocau, Serra, Nàquera, Albalat dels Tarongers, Gilet, Segart, Estivella, Torres Torres, Algímia d'Alfara y Segorbe.

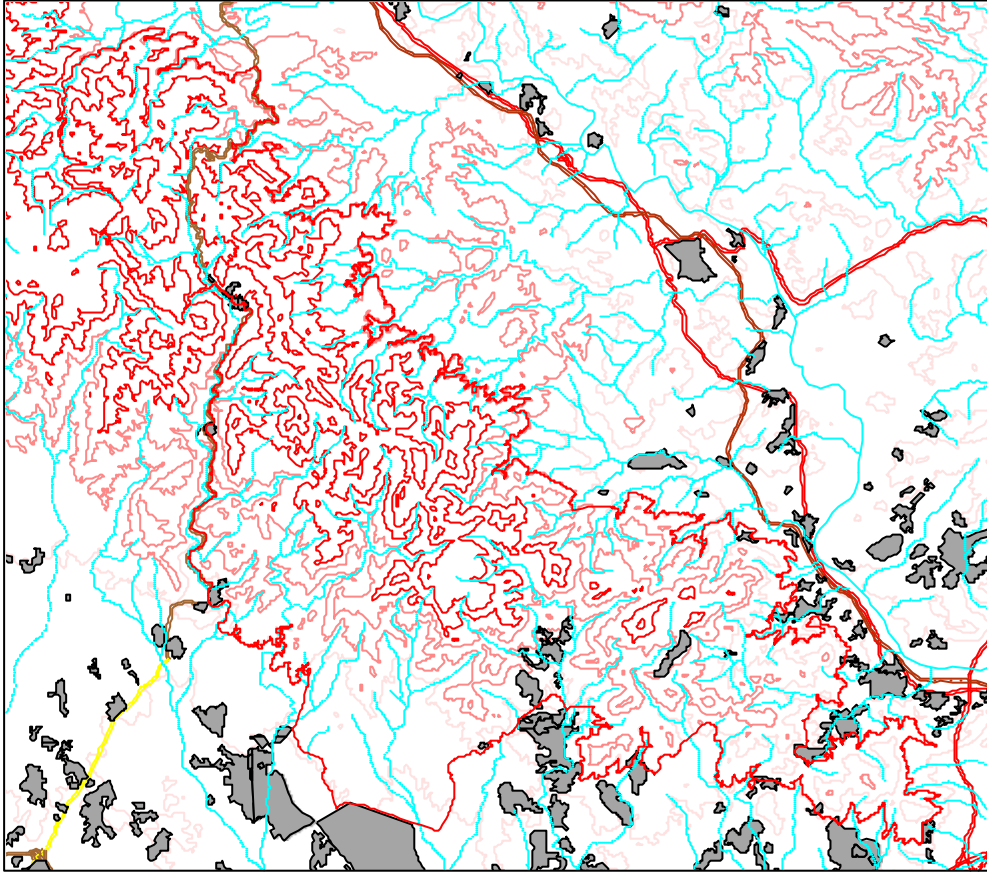
Características generales: sierra prelitoral que constituye una de las últimas estribaciones valencianas del sistema ibérico antes de alcanzar la costa. Junto con la vecina Serra d'Espadà alberga la mayor extensión de sustratos silíceos de la Comunitat Valenciana, lo que le confiere una elevada diversidad de hábitats forestales y de matorral de marcada originalidad en el contexto valenciano. Resulta además de interés para las rapaces y para diversas especies de quirópteros presentes en algunas de las cavidades existentes en la zona.

Hábitats y especies destacables: matorrales termomediterráneos (5333 y 5335) y pastizales anuales (*6220) constituyen, junto con los matorrales arborescentes de *Juniperus* (5210), los hábitats mejor representados. Además, aparecen en la zona otros hábitats de interés como los encinares (9340), alcornocales (9330), pendientes rocosas calcícolas (8211) y silíceas (8230), manantiales petrificantes (*7220) y cuevas (8310).

En cuanto a las especies, destaca la diversidad de rapaces, como *Circaetus gallicus*, *Hieraetus pennatus*, *Hieraetus fasciatus*, *Falco peregrinus*, etc. También merecen destacarse los quirópteros, con especies como *Rhinolophus ferrum-equinum*, *Rhinolophus euryale*, *Miniopterus schreibersii* o *Myotis*

emarginatus, así como diversos endemismos vegetales, como *Centaurea saguntina*, *Minuartia valentina* o *Dianthus multiaffinis*.

LIC: Serra Calderona



Leyenda:

- Calderona.shp
- Rio todo
- BARRANCO
- RAMBLA
- RIO
- Nuc4
- Nuc3
- Nuc2
- Nuc1
- Ferrocarril
- Carreteras
- AUTONOMICA
- DIPUTACION
- LOCAL
- NACIONAL
- Curvas de nivel
- 0 - 300
- 301 - 500
- 501 - 800
- 801 - 1120
- 1121 - 1800
- Masas de agua
- Contorno C.V.



1:100000